



MEDIENINFORMATION

Ab 28. Februar 2026 im Nidwaldner Museum Winkelriedhaus:

HINTER GLAS

Das Nidwaldner Museum Winkelriedhaus vereint in seiner kommenden Ausstellung aktuelle und historische Hinterglasgemälde. Werke von Romuald Etter, Silvia Gertsch, Flavio Micheli und Esther Wicki-Schallberger begegnen Werken von Robert Zünd, Franz Amstad und kostbaren Gemälden der Künstlerfamilien Abesch und Meyer.

Die Ausstellung kombiniert Werkgruppen historischer Hinterglasgemälde mit Arbeiten aktueller Künstlerinnen und Künstler, die in dieser Technik arbeiten. Werke von Silvia Gertsch, Romuald Etter, Flavio Micheli und Esther Wicki-Schallberger stehen Objekten aus dem 17. bis 19. Jahrhundert gegenüber. Über Motive und visuelle Aspekte der Hinterglasmalerei ergeben sich überraschende Verbindungen.

Silvia Gertschs *Handy Girls*, ihre 2020 entstandene Serie von Porträts junger Frauen, die versunken in ihre Handys schauen, begegnen lichtumfluteten, in sich ruhenden Heiligen. Romuald Eters *Petits Cauchemars*, mit gestischem Pinselstrich gemalte innere Nachlandschaften, treffen auf kleinformatige, expressive Ölskizzen hinter Glas von Robert Zünd (1827 – 1909). Esther Wicki-Schallbergers Objekte und Gemälde stehen wie die Hinterglasmalereien von Franz Amstad (1892 – 1961) in der Tradition der religiösen Volkskunst. Flavio Micheli ist mit grossformatigen abstrakten Malereien hinter Opalglas vertreten.

Eine Auswahl von kostbaren Hinterglasgemälden der Künstlerfamilien Abesch aus Sursee und Meyer aus Grosswangen repräsentiert die Blütezeit dieser Kunst in der Zentralschweiz im 18. Jahrhundert.

Hinterglasmalerei – historische und aktuelle – zeichnet sich aus durch eine intensive, emailartige Farbigkeit, durch eindruckliche Lichtwirkungen und durch ausgeprägte Spiegelungen, die Umgebung und Betrachtende einbeziehen.

Die Ausstellung wird am Freitag, 27. Februar 2026, um 18.30 Uhr im Nidwaldner Museum Winkelriedhaus eröffnet und dauert bis zum 7. Juni 2026.

Kuration: Bettina Staub

Weitere Informationen: www.nidwaldner-museum.ch

Veranstaltungen

Freitag, 27. Februar 2026, 18.30 Uhr

Ausstellungseröffnung

Ausstellung:

Ort:

Öffnungszeiten:

HINTER GLAS

Nidwaldner Museum Winkelriedhaus
Engelbergstr. 54 A, 6370 Stans, Tel. 041 618 73 60
www.nidwaldner-museum.ch

28. Februar – 7. Juni 2026
Mi 14-20 Uhr, Do/Fr/Sa 14-17 Uhr, So 11-17 Uhr
(geschlossen: Montag und Dienstag)



[Bilddownload](#)

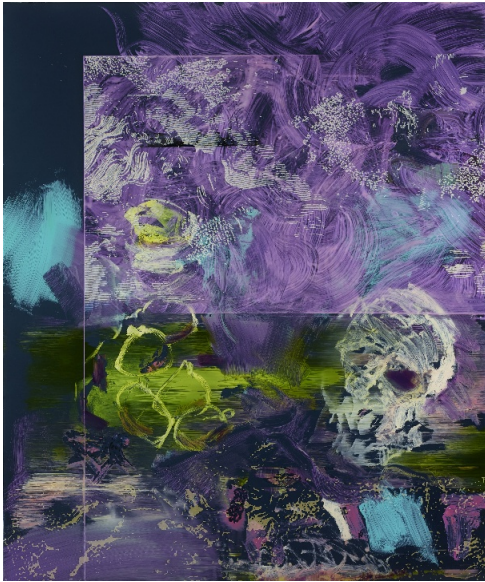
HINTER GLAS

Nidwaldner Museum Winkelriedhaus
28. Februar – 7. Juni 2026

Credits:

Silvia Gertsch, *Shupei III*,
2020, Öl auf Glas, 77 x 53 cm

Foto: Markus Mühlheim, Worb



[Bilddownload](#)

HINTER GLAS

Nidwaldner Museum Winkelriedhaus
28. Februar – 7. Juni 2026

Credits:

Romuald Etter, *Le petit cauchemar 21*,
2015/16, Öl und Siebdruck auf Glas;
Öl, Kunstharz und Siebdruck hinter Glas
120 x 100 cm

Fotografie: Beat Brechbühl, Luzern

[Bilddownload](#)



HINTER GLAS

Nidwaldner Museum Winkelriedhaus
28. Februar – 7. Juni 2026

Credits:

Silvia Gertsch, *Night Walk III*,
2012, Öl auf Glas, 87 x 142 cm,
Inv. Nr. SG2012-005

Fotografie: Markus Mühlheim, Worb

[Bilddownload](#)



HINTER GLAS

Nidwaldner Museum Winkelriedhaus
28. Februar – 7. Juni 2026

Credits:

Robert Zünd, *Die Rückkehr des verlorenen Sohnes*, zwischen 1867 und
1877, Hinterglasmalerei
30.3 x 34.8 x 4.5 cm (mit Rahmen),
Nidwaldner Museum Stans, NM 15341

Fotografie: Christian Hartmann

RÜCKFRAGEN

Bettina Staub, wissenschaftliche Mitarbeiterin Nidwaldner Museum,
+41 41 618 72 44

Stans, 9. Dezember 2026